

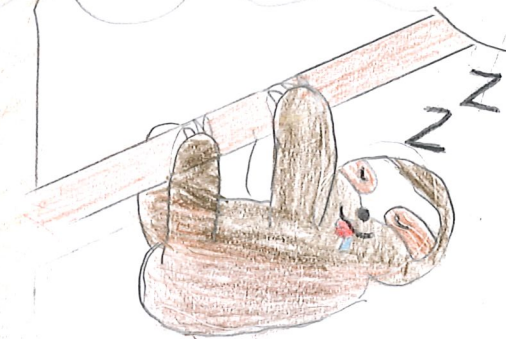
2024 年【科學探究競賽-這樣教我就懂】

國小組 科學繪圖注意事項

1. 第一頁圖畫需寫出參賽題目，不需寫參賽學校、參賽者姓名。
2. 每一頁需標示頁碼。
3. 尺寸大小以 A4 紙張為限，總張數以不超過 5 張 (含) 為原則，繪圖風格不限，惟不得使用照片或張貼圖片等的方式呈現，超過規定頁數的作品將予以適當扣分 (3-5 分)。

樹 懶 懶

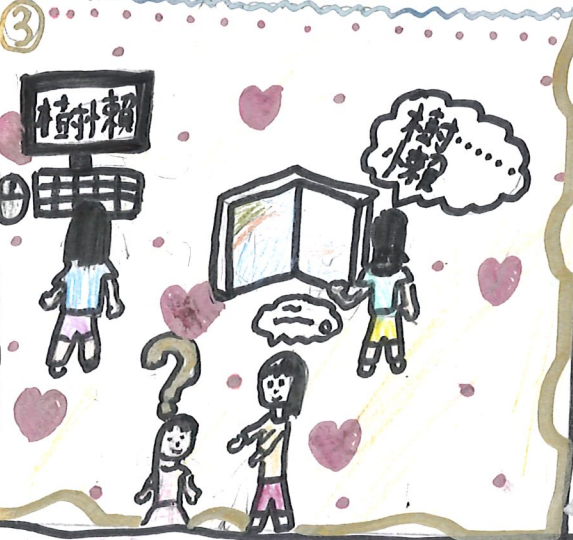
到底懶不懶？



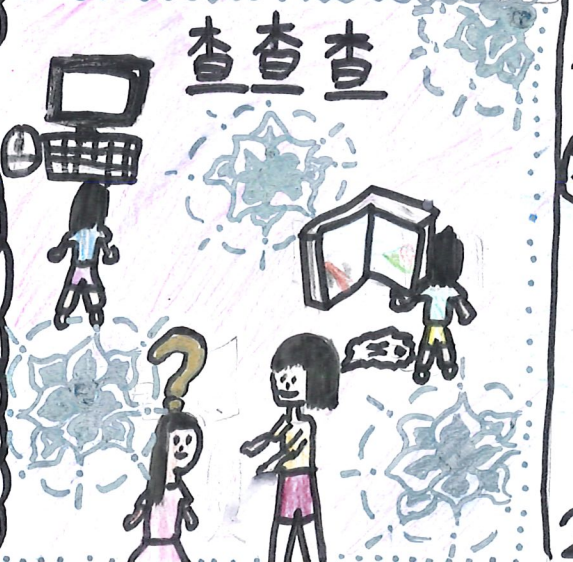


三人要去動物園

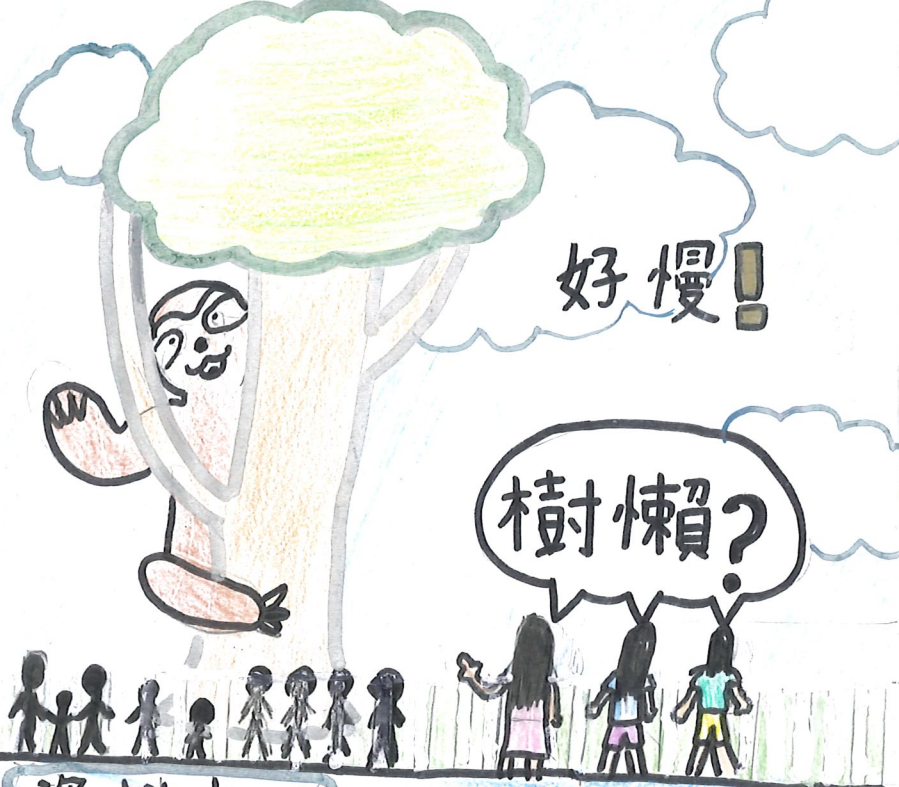
三人之後回去查樹懶懶不懶?



5 問題(二)
樹懶無尾能誰快



2 問題(一)



4 資料查出

樹懶生活在中南美洲森林。
游泳比在陸地上快很多。
每星期排便一次。
最慢的哺乳類。
白天休息晚上活動。

6 資料查出

樹懶游泳比無尾熊快。
無尾熊本來就不會游泳。



樹懶

霍氏樹懶

(*Choloepus hoffmanni*)

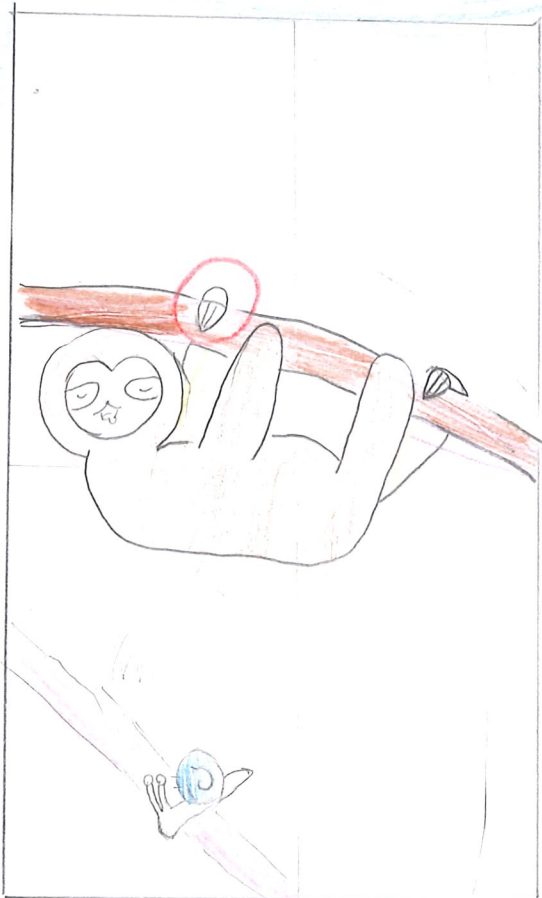
爬下樹在排泄「米田共」

卵孵化幼蟲吃樹懶便便

長大成蛾等樹懶再次上廁所

時「回」樹懶身這些樹懶蛾

並不是白白住在樹懶身上



樹懶

白喉三趾樹懶

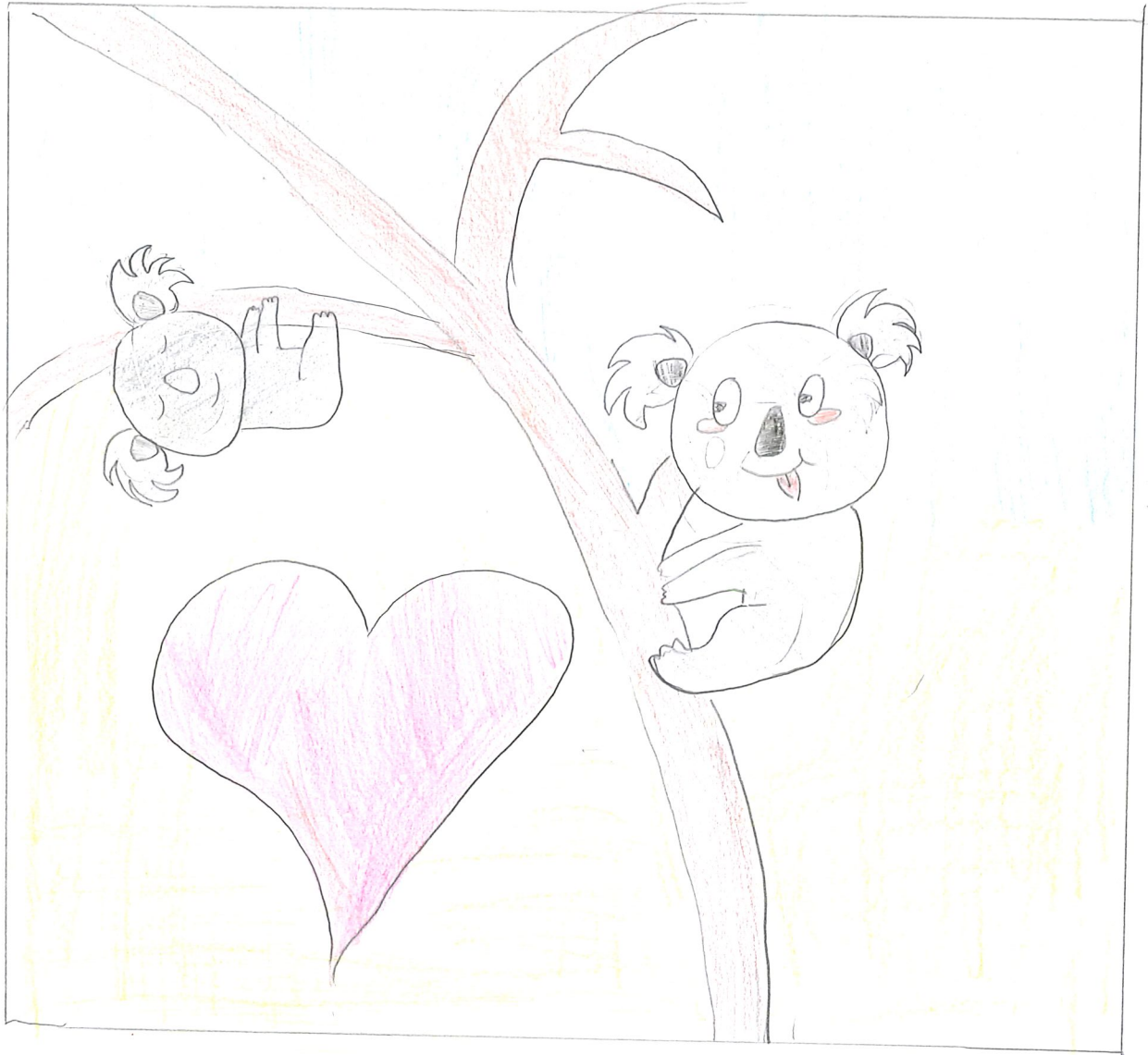
(*Bradypus tridactylus*)

他長的爪子虛弱後腳無法

「站立」, 移動速度約為每分

鐘2公尺。

無尾熊 (koala)



無尾熊 能活13~18年

愛吃尤加利葉 (葉片圓圓的)

