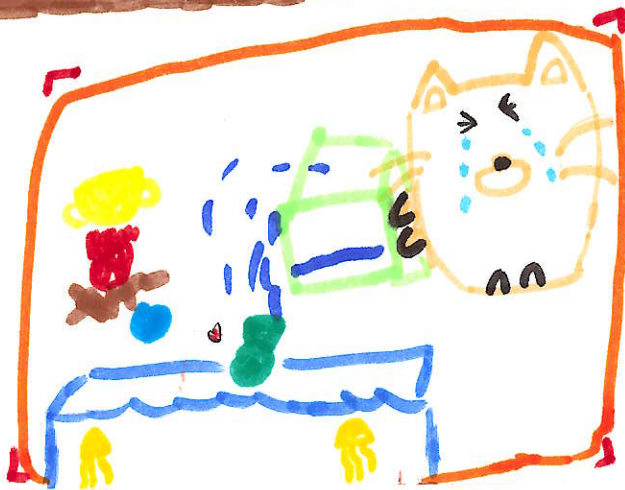
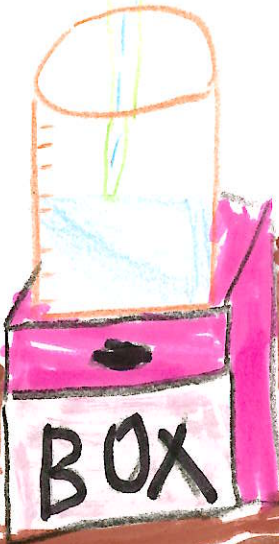
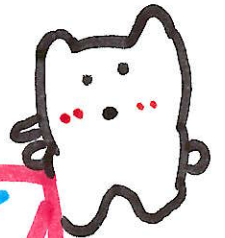


# 虹吸現象

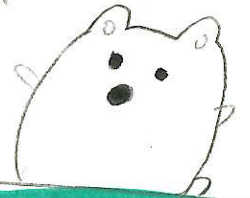
30518  
30513



你知道什麼是虹吸現象嗎?



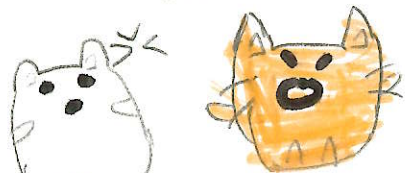
2. 當然知道。我有過大姐姐用虹吸現象幫魚缸換水。只要有高低差的地方，就可以幫魚缸換水了。



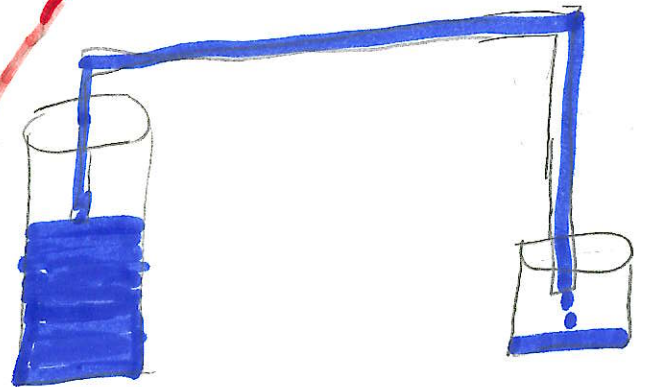
沒錯! 那你知道是什麼原理嗎?



4. 這我們怎麼可能知道!

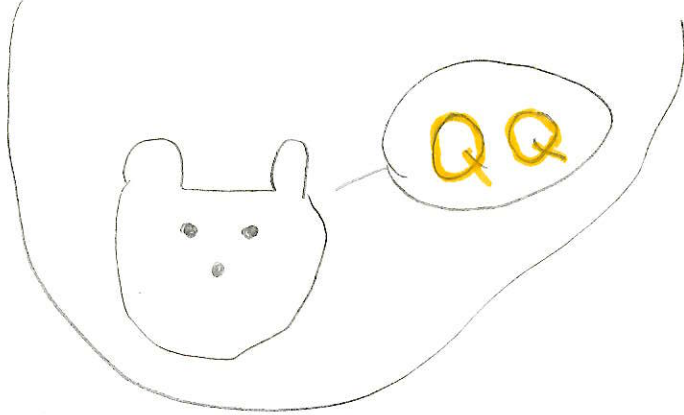


5. 虹吸現象是因為壓力而產生的自然現象。





我上次不小心  
用力的把吸  
管放進杯子  
裡結果杯子  
底下就破



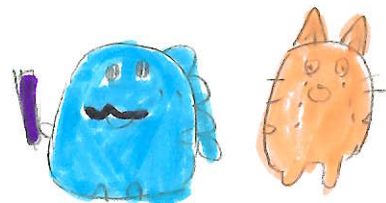
然後我把  
水裝太多結果  
水就從下面  
流出來了。  
為什麼?



因為你  
把吸  
管用力放進  
杯子裡  
而杯子破了。  
然後你的  
水太滿，超出  
吸管，你的水  
才會流出來。

4 我上次做實驗的時候，  
注意到要有高低差，也注意到  
要把水裝滿，不能露  
出來，並且要將吸管放進  
水裡才可以把頭放開。

謝謝你們  
的講解! ♡



謝謝

大家

