

自

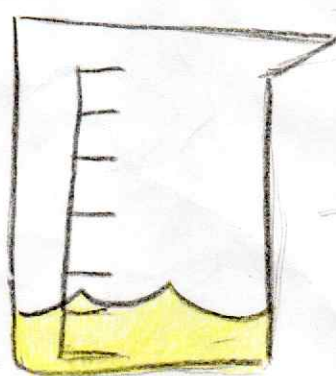
製



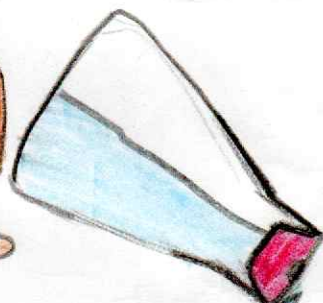
滅



火



器



大

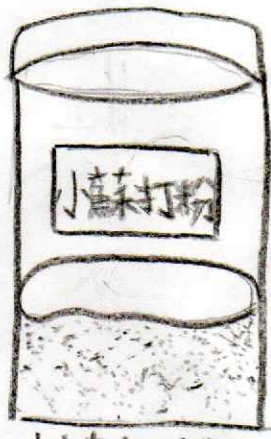
比

較

# 實驗器材:



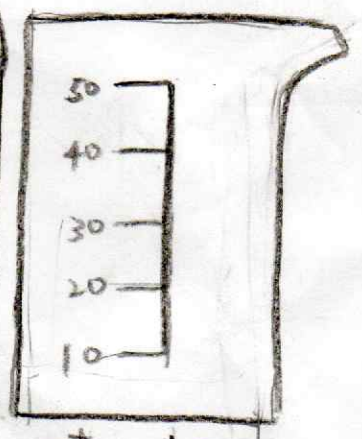
醋



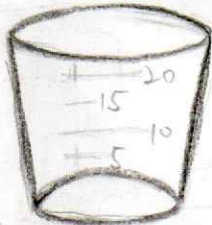
小蘇打粉



檸檬酸



燒杯



小量杯



錐形瓶

x 2



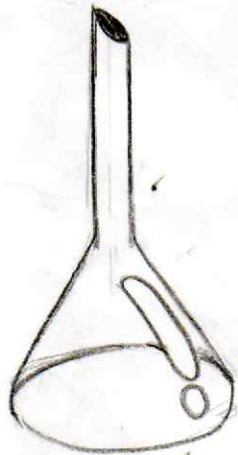
塞子

x 2



小湯匙

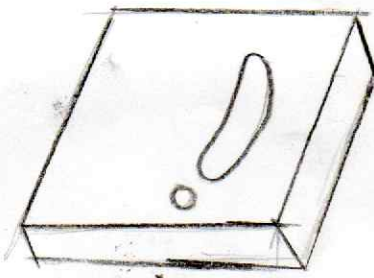
x 2



漏斗



蠟燭

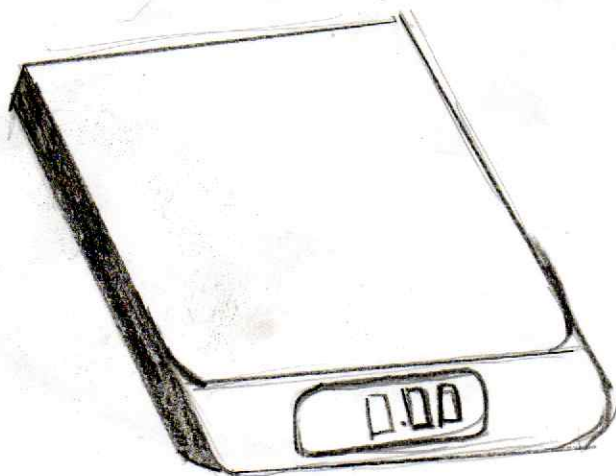


玻璃片



打火機

電子秤



# 實驗一：

實驗器材：錐形瓶、醋、塞子、小湯匙、  
小量杯、燒杯、漏斗、小蘇打粉、檸檬酸

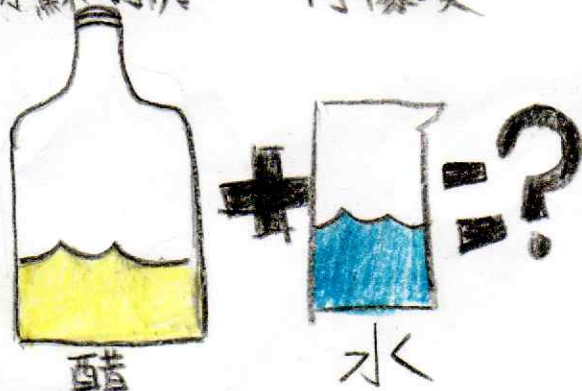
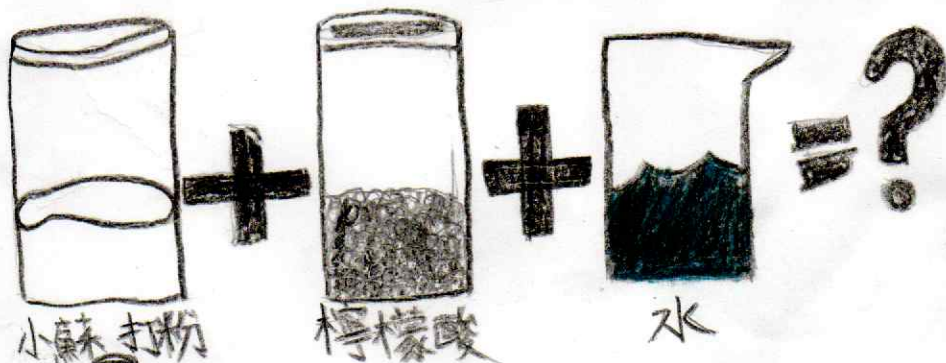
電子秤、玻璃片

實驗步驟：

1. 先調配出(小蘇打粉):(檸檬酸)=(水)(1:1~  
1:5)

2. 再調配出(小蘇打粉):(醋)=(1:4~5)

3. 看反應最完全的比例



# 實驗二：

實驗器材：錐形瓶、塞子、小湯匙、小量杯、燒杯、漏斗、小蘇打粉、檸檬酸、醋、電子秤、打火機、蠟燭

## 實驗步驟：

1. 先調配出兩種不同滅火器反應最完全的比例

2. 再比較兩種不同滅火器反應的時間長短。

# 結論：

這個實驗我們得出不管是  
(小蘇打粉)：(西昔)還是(小  
蘇打粉)：(檸檬酸)：(水)  
，結果都是相似的，滅火效果也是類  
似的

