

Smart



?????



作者
郭庭安
賴思羽
林芷好



狗的智商有多高?

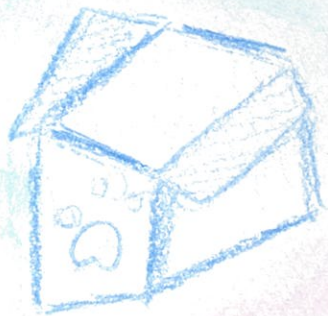
我們要做這個實驗
 的原因是因為我
 們原來的狗看起來
 笨笨的，可是牠有
 的，說商所以我們
 的家的，說商所以
 我們要做這個實驗
 的原因是因為我
 們原來的狗看起來
 笨笨的，可是牠有
 的，說商所以我們
 看看！



工作犬的特質

1. 機智冷靜
2. 勇敢無懼
3. 忠信服從

通常只要有這些特質，就能當工作犬！



狗狗智商排行

- ① = 邊境牧羊犬
- ② = 貴賓犬
- ③ = 德國狼犬

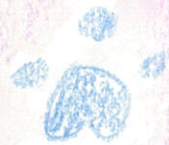


因為學姐是獸醫，所以我們跟她進行了訪問。結果獸醫界沒有專業的量表，所以最後我們是上網找資料。



狗狗的三大方向

1. 天性 + 本能
2. 服從能力
3. 自我學習



本能
狗最厲害的感官是**嗅覺**可以讓牠知道敵人和獵物在哪。

名字: 馮弟

個性: 調皮

品種: 邊牧

(1歲)

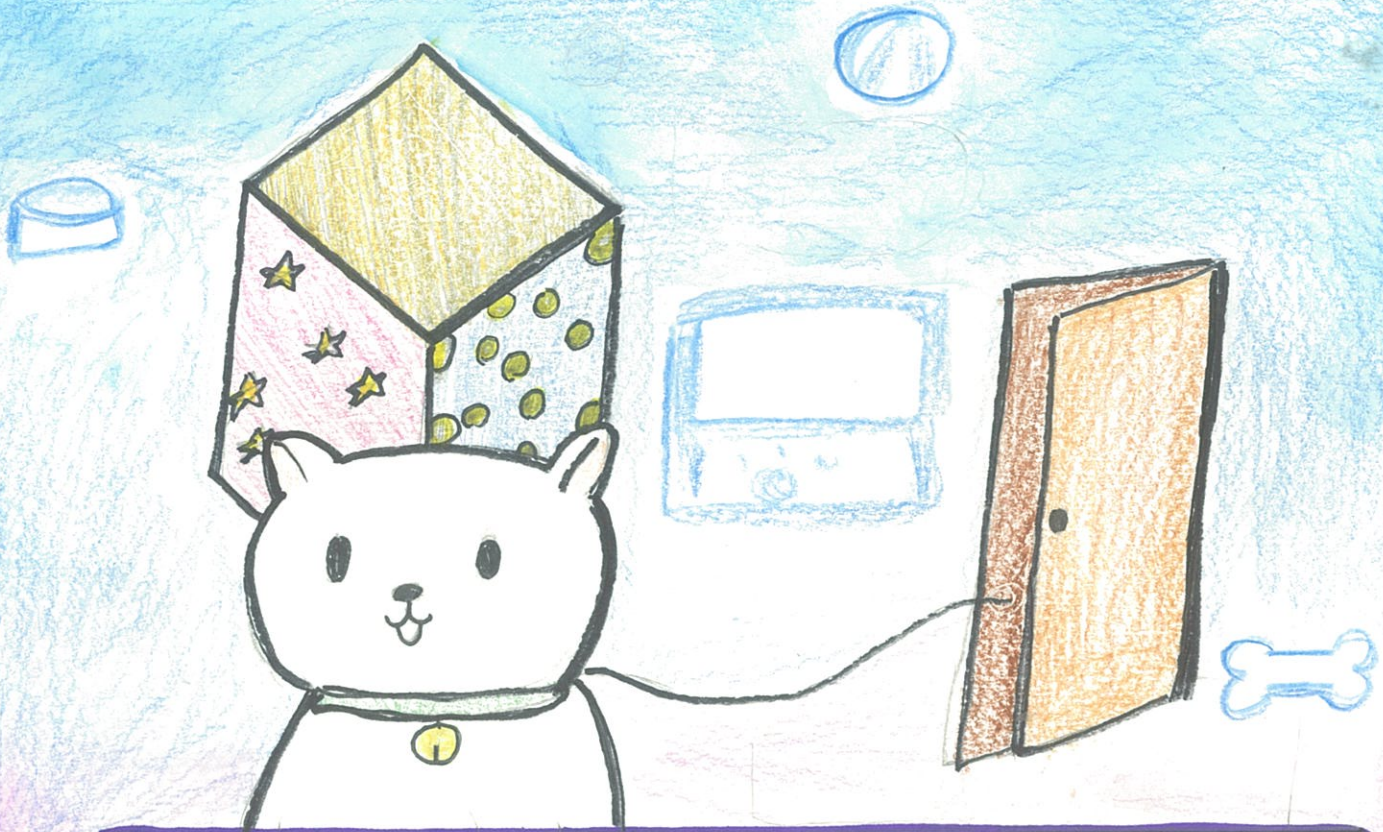
名字: 妲己

個性: 溫和

品種: 邊牧

(4歲)





Q1: 平常不會帶狗出門的時候 拿牽繩

Q2: 把零食放在兩隻手的其中一隻手

Q3: 才藝表演 (服從) $\overset{+}{\text{云}}$ $\overset{+}{\text{云}}$ $\overset{+}{\text{云}}$ $\overset{-}{\text{云}}$ $\overset{+}{\text{云}}$ $\overset{-}{\text{云}}$

| | | | | | |
|----|----|----|----|----|----|
| 自己 | | | 馬弟 | | |
| +3 | +3 | +3 | +2 | +3 | +2 |

100%~90%
8-9歲

70%~80%
7-8歲

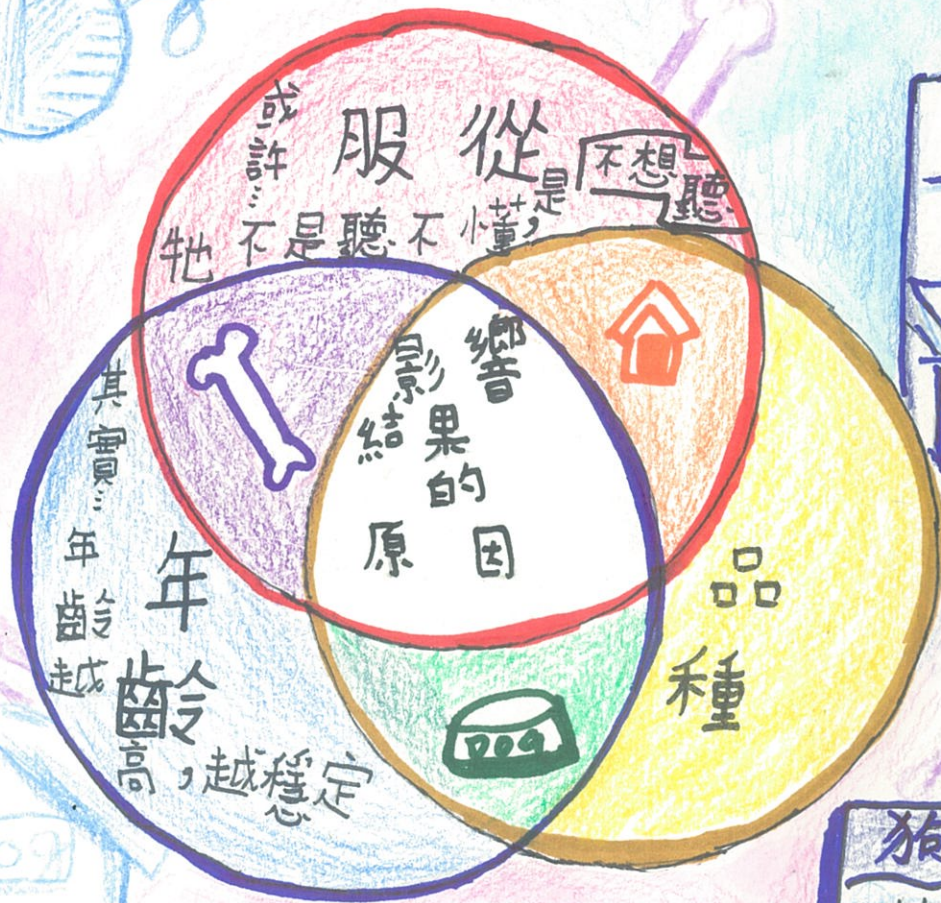
80%~60%
4-6歲

60%~40% 3~4歲

30%~10% 可愛就好 :)

| | | |
|-------------------|----------------|-----------------------------------|
| +1 沒反應??? | +2 走到門口才知道要出門了 | +3 知道要出門 <input type="checkbox"/> |
| +1 找不到在哪裡 ? 哪? | +2 猜2次才猜到 | +3 一次就猜到 |
| +1 不聽從指令 | +2 幾乎服從 | +3 完全服從 |

經過實驗我們發現馬弟的智商和百科全書上寫的智商吻合。我們測出來的智商是7-8歲，百科全書上寫的是6歲與百科全書一樣。



狗生哲學
笨沒關係
可愛就好

今日專
今日碎

可以找找有幾個

