

豎「甲」

探討不同介質對彩虹鍬卵的孵化率之影響

利兵

實驗動機：

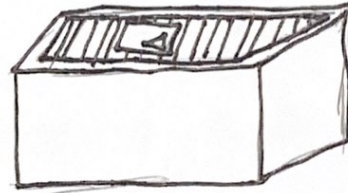
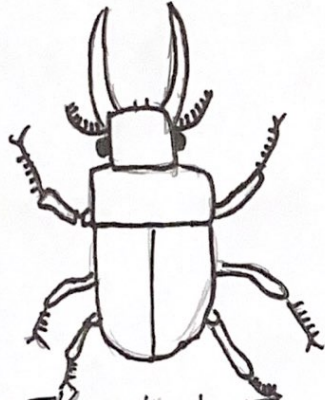
我原本有養彩虹鍬，但牠在幾個月前死掉了，所以我又買了兩對，打算使用較適合一般人的育成土和木屑來探討不同介質對彩虹鍬卵的孵化率之影響。



實驗器材:

彩虹鍬兩對

飼養箱



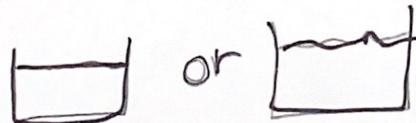
高發酵木屑

育成土

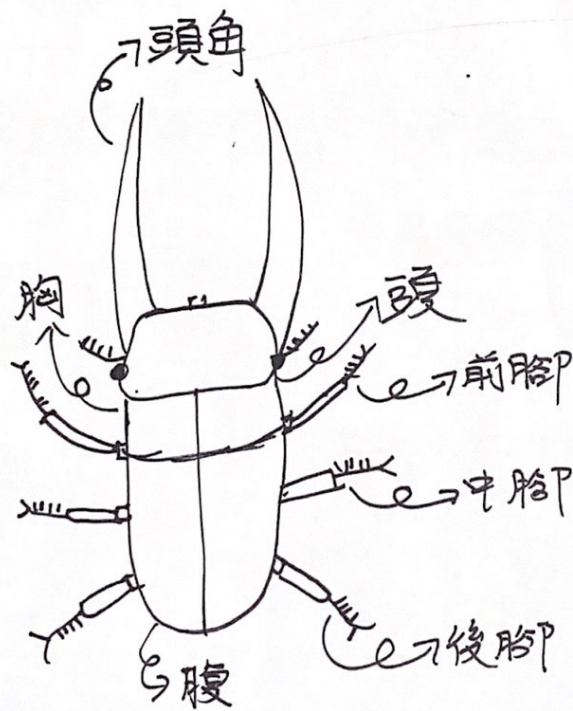
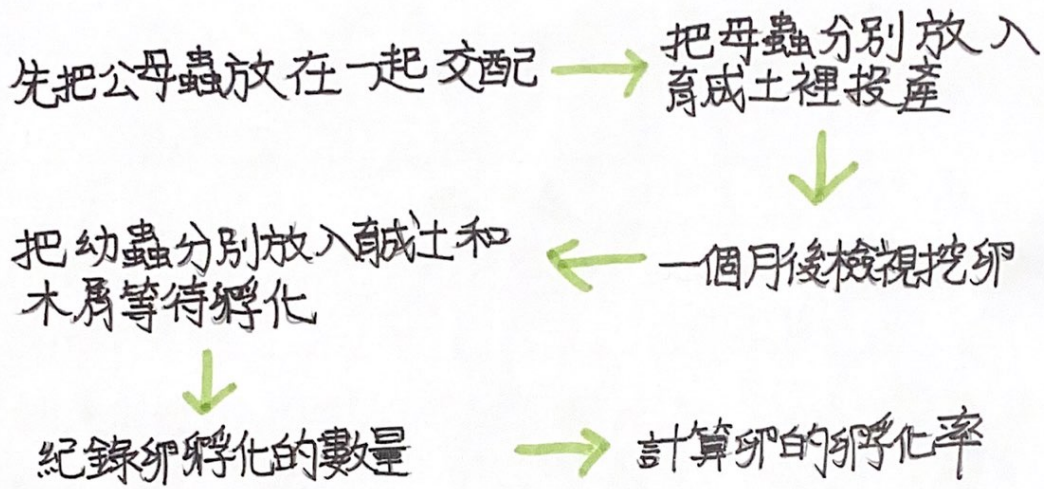


實驗目的:

1. 探討公母蟲大小是否影響卵的孵化率。
2. 比較自己卵的孵化率和市面上卵的孵化率。
3. 探討不同介質對於彩虹鍬卵的孵化率之影響。



實驗流程：



實驗結果:

一、探討公母蟲大小是否影響卵的孵化率:

	A組公母蟲	B組公母蟲
成蟲體長	(公)58mm/(母)39mm	(公)61mm/(母)40mm
幼蟲孵化率	76.9%	55.5%

因為我發現B組的孵化率都比A組的孵化率數據低。因此我推測較小的公母蟲生的卵比較大的公母蟲生的卵還健康。

二、比較自己卵的孵化率和市面上卵的孵化率:

	幼蟲的孵化率
A 組	83.30%
B 組	53.80%
市面上	52.60%

我發現市面上生了23隻,成功孵化了12隻,孵化率為52.6%,所以我的A、B組公母蟲孵化率都比市面上的高。

探討不同介質對彩蚨卵孵化率之影響

整體孵化率：

介質 分組	育成土	木屑
A 組	74.40%	83.30%
B 組	53.30%	53.80%

因為我發現B組的整體數據都比A組低，因此我推測是因為B組的卵數量比A組多兩倍，但我卻使用了一樣的盒子讓牠孵化，所以已經孵化的幼蟲會互吃，這也是大自然弱肉強食的定律。

未來建議：

(一) 成蟲多一點

增加樣本數，讓實驗更明確。

(二) 要有溫度控制：

每一箱大約要維持要23~27度之間。

(三) 產卵箱子大小：

箱子大小會導致幼蟲互吃，所以箱子大小要適中。