

暖暖包包的密秘

糖果

家

秘



秘



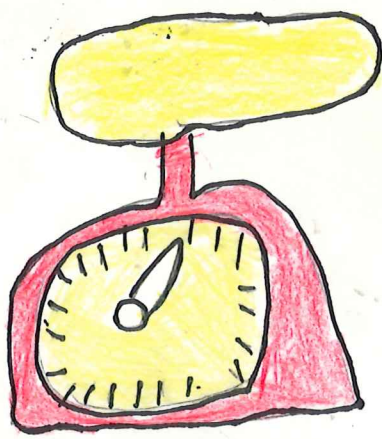
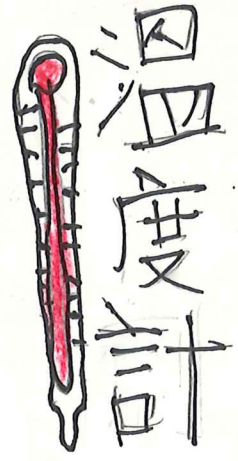
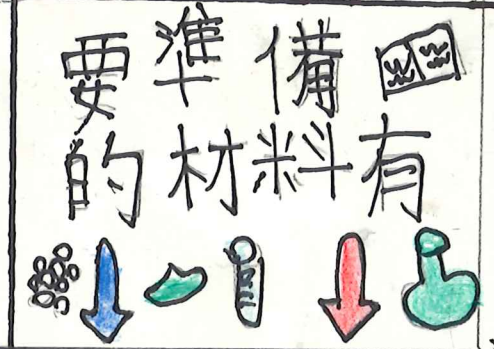
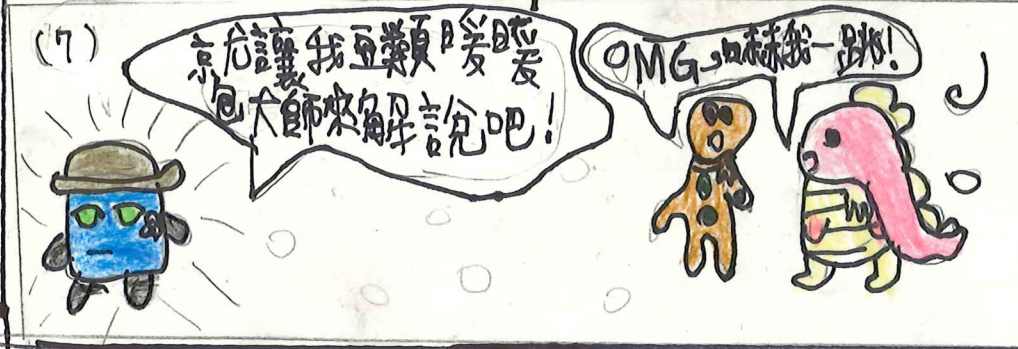
薑餅

龍龍

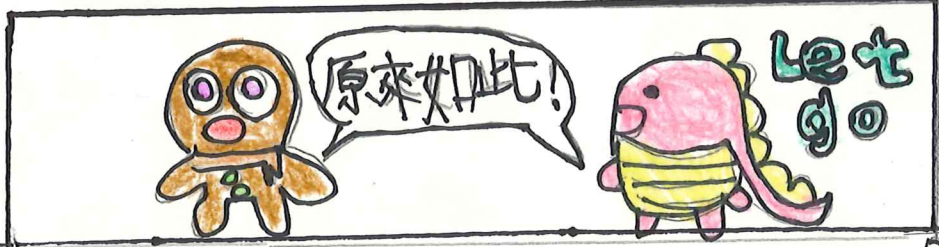
暖暖包包
藥師

暖暖大師
豆包





中藥包





(10)

① 把四種豆分別裝滿四個中藥包 (120g)

② 接著把四個中藥包全部放進烤箱

嘿 (記得預熱10分鐘)

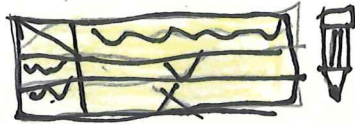
③ 烤10分鐘後, 從烤箱拿出來, 立刻插上溫度計測量

④ 過了十分鐘後再次測量



⑤ 最後再比較蓄熱效果和溫度, 畫出表格

⑥ 實驗完成!



(15)



(16)



中藥暖暖包A

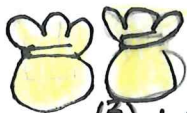
- 材料
- 白芍 30g
 - 艾葉 30g
 - 延胡索 30g
 - 乾薑 30g
 - 適味包
 - 溫度計
 - 磅秤

中藥暖暖包B

- 材料
- 藿香 10g
 - 荊芥 30g
 - 乾薑 30g
 - 桂枝 10g
 - 適味包
 - 溫度計
 - 磅秤

(1)

把 A 和 B 20g 的材料 共 80g 的材料 裝進 2 個 中藥包



(3) 加熱 10 分鐘
拿出 中藥包，
然後使用 溫度計 測量

(2)

接著將 中藥包 放進 烤箱 (預熱 10 分鐘)



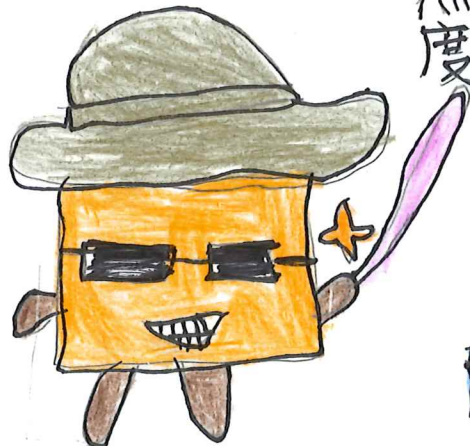
(4) 過了 十分鐘 後 再次 測量



(5) 最後 畫出 表格 計錄 結果

	W	W	W	W
	✓	✓	✓	X
	✓	✓	X	X

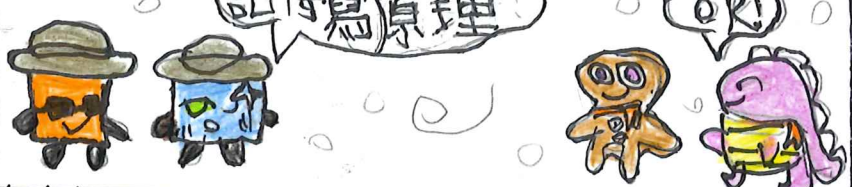
(6) 實驗 完成!



(17)



(18)



加熱至90度	加熱10分鐘	10分鐘再測量	溫度改變
中藥包A	33度	32度	-1
中藥包B	33度	32.5度	-0.5
黃豆	28度	28度	-0
黑豆	34度	32度	-2
綠豆	30度	29度	-1
紅豆	31度	32度	+1

原理①(中藥)

中藥暖暖包在熱敷的同時，不但可以讓身體感到溫暖，還可以達到醫療效果!

結論

自製暖暖包，不但環保，還可以重複使用，更可以豐富馬路手做的樂趣!

原理②(豆子)

原來因為豆子內含有水份及澱粉，因此熱量進去後容易被儲存下來，所以豆子的確可以做成暖暖包，而且操作簡單方便，既有天然香氣，又可以重複使用。



The End!